



PARISWORKPLACE

Les salariés jugent leurs bureaux // Baromètre 2017



Travaille-t-on (vraiment) mieux dans la French Tech ?



Étude inédite auprès de 2 700 salariés

Travaille-t-on mieux dans la French Tech ?

*Au-delà des clichés, nous
avons essayé de répondre
objectivement à la question,
en menant la plus vaste étude
réalisée à ce jour.*



**NOUS AVONS
INTERROGÉ**

2
**populations
distinctes**

D'UN CÔTÉ

**1 755 salariés
représentatifs
de la population active
parisienne**



DE L'AUTRE

909 salariés issus de 10 sociétés de la French Tech

1000mercis
group

Alchimie

criteo

DEVIALET

drivy

GuesttoGuest

manomano

mestic

mondocteur

younited credit.



Alors ?

1

Ce n'est pas un mythe !
Il fait **(vraiment)**
bon travailler dans la Tech

//

“Comment évaluez-vous votre bien-être au travail de 1 à 10 ?”



6,5₁₀

POPULATION GÉNÉRALE

7,97₁₀

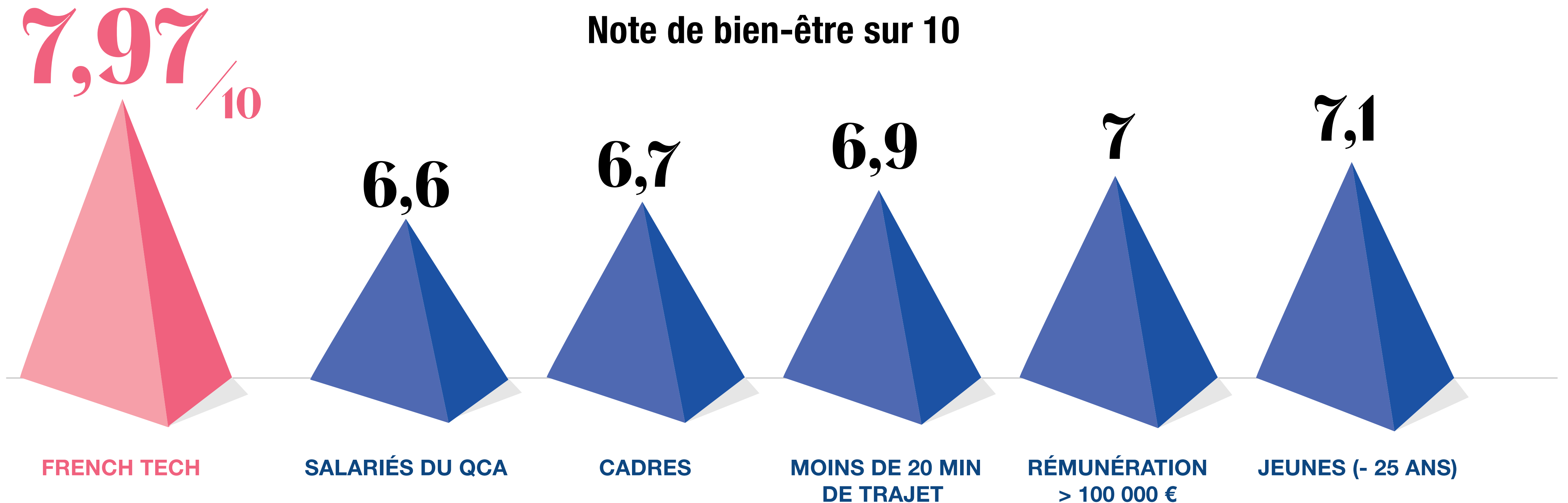


FRENCH TECH

Un niveau de bien-être record, toutes catégories confondues



Note de bien-être sur 10



Un score jamais vu depuis la première édition
du baromètre en 2014.

Plus de bien-être... ET MOINS DE STRESS

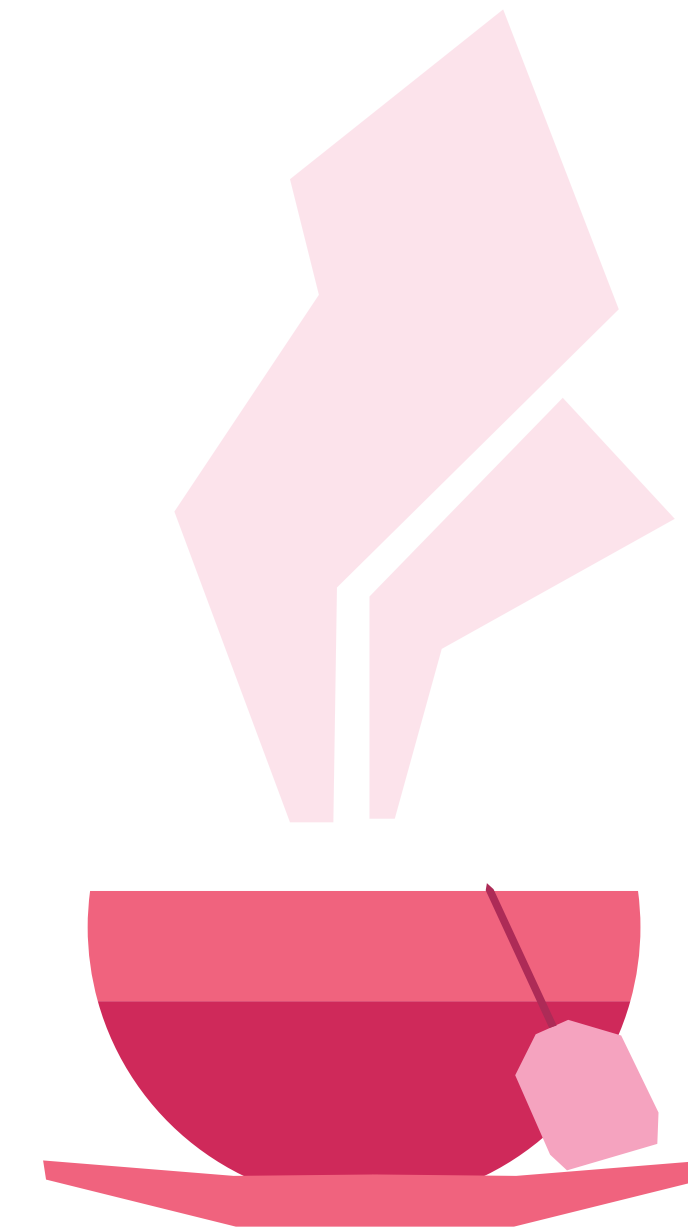


“Je suis souvent stressé au travail”



POPULATION GÉNÉRALE

25 %



88%

DES SALARIÉS FRENCH TECH

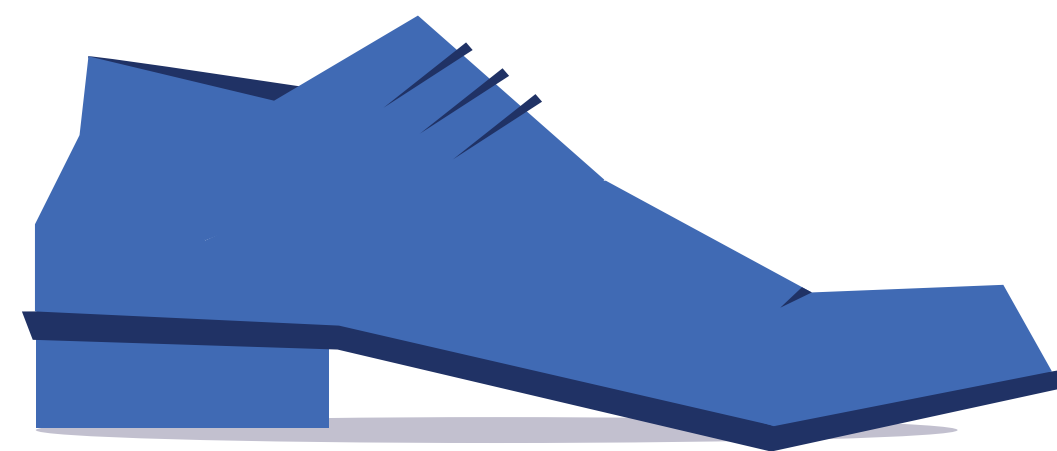
se disent satisfaits
de leurs bureaux

//

CONTRE 72 % DE LA POPULATION GÉNÉRALE

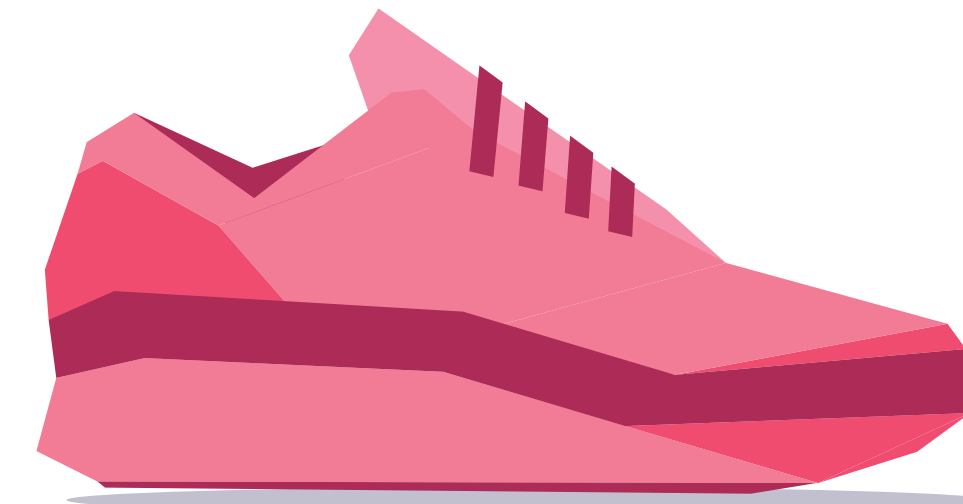
“Les bureaux ont été importants pour moi dans le choix de rejoindre mon entreprise”

30 %



POPULATION GÉNÉRALE

56 %

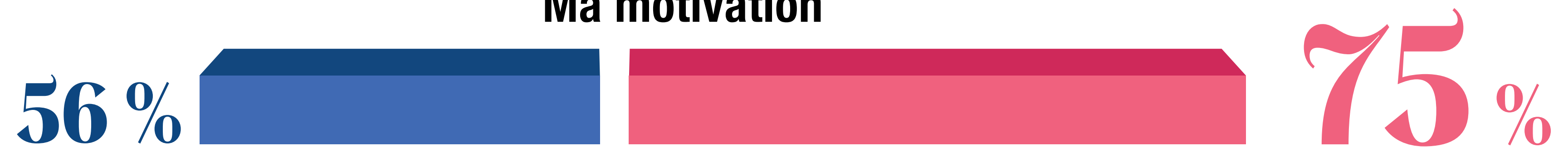


FRENCH TECH

“J’estime que mes bureaux ONT UN IMPACT POSITIF SUR...”



Ma motivation



La performance de l’entreprise



L’image et la réputation de l’entreprise



POPULATION GÉNÉRALE

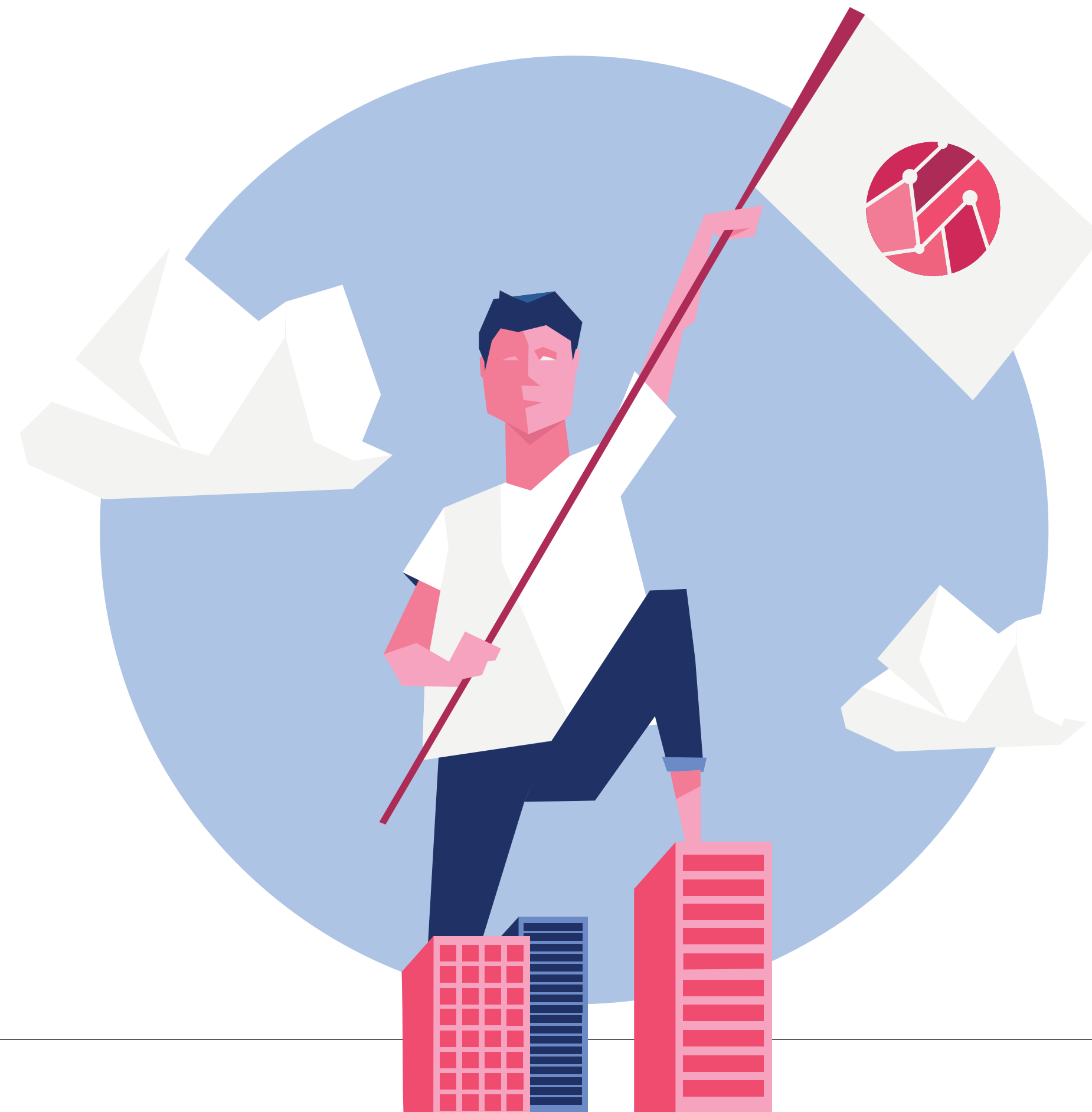
FRENCH TECH

“Mes bureaux sont une source de fierté”



54 %

POPULATION GÉNÉRALE



86 %

FRENCH TECH

Comment expliquer ces résultats



2

Dans la Tech, les bureaux
ne sont pas seulement faits
pour travailler...
mais pour travailler **ensemble**

//

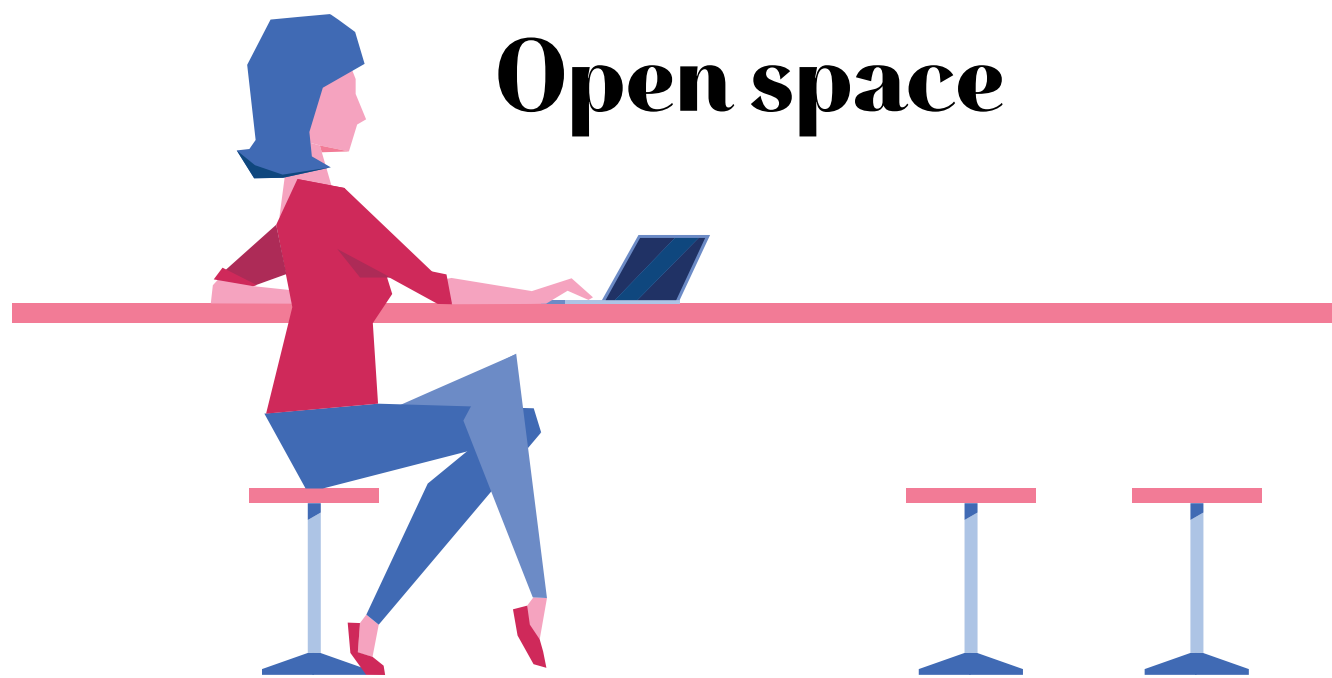
1%

SEULEMENT
DES SALARIÉS FRENCH TECH
travaillent
dans un bureau
individuel
fermé

La French Tech a tué les bureaux fermés



Open space



49 %

88 %

Bureaux fermés



51 %

12 %

POPULATION GÉNÉRALE

FRENCH TECH

“Mes dirigeants travaillent dans des bureaux ouverts”

14 %

POPULATION GÉNÉRALE



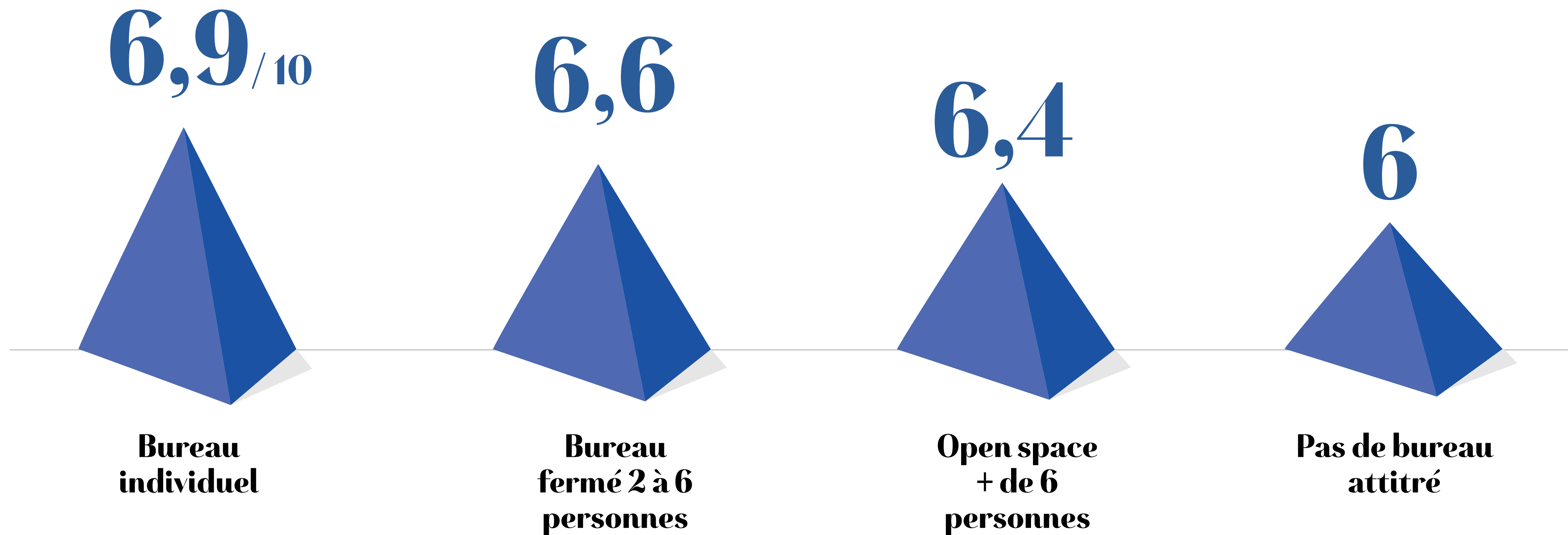
63 %

FRENCH TECH

Dans la population générale, plus on travaille en bureau ouvert, MOINS ON EST HEUREUX...



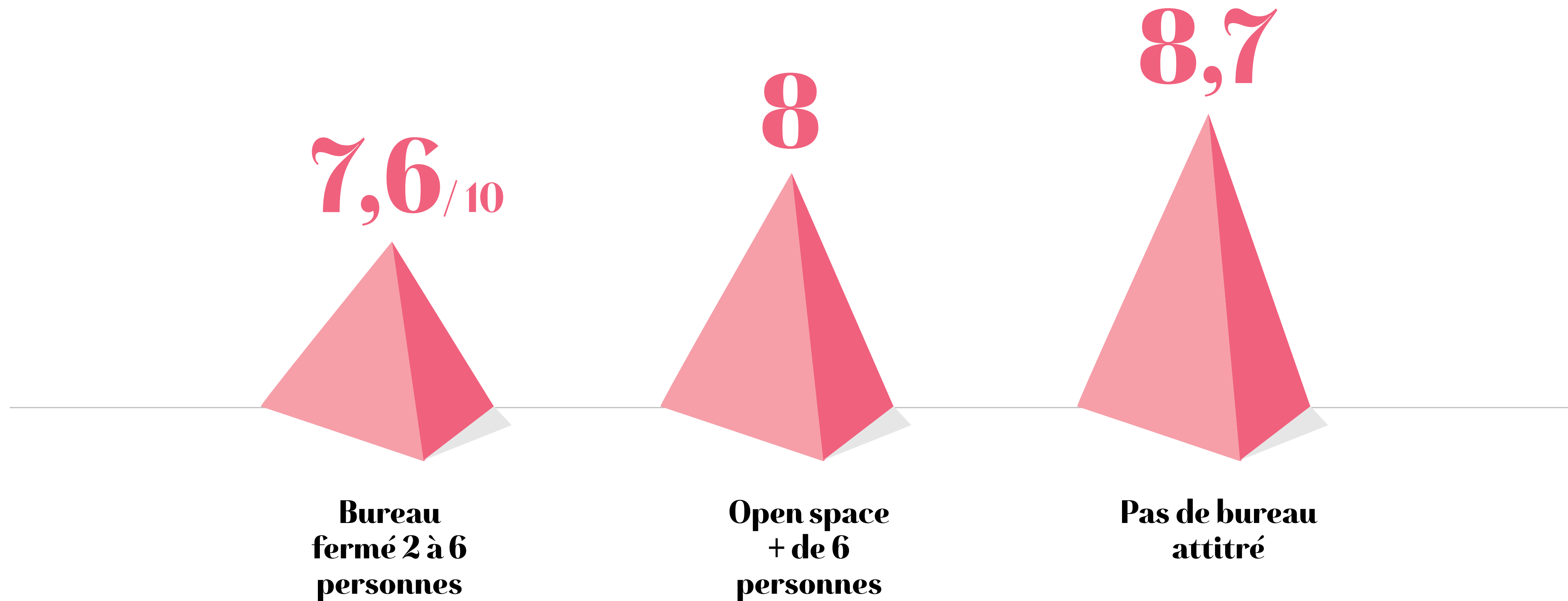
Note de bien-être sur 10 en fonction du type de bureau occupé



C'est exactement le contraire dans la French Tech



Note de **bien-être** sur 10 en fonction du type de bureau occupé

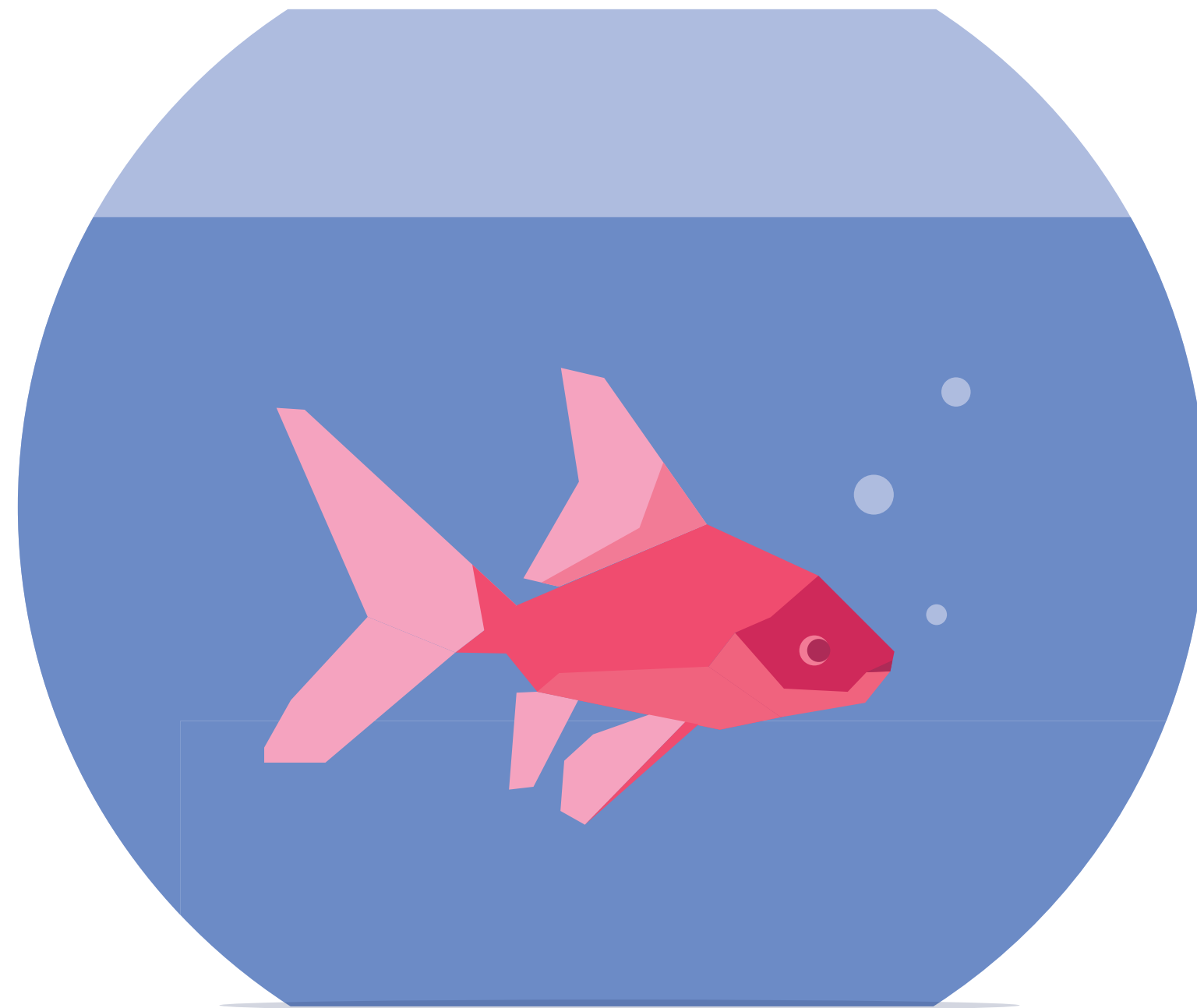


“Pour moi, le bureau individuel fermé est synonyme d’isolement”



23 %

POPULATION GÉNÉRALE



50 %

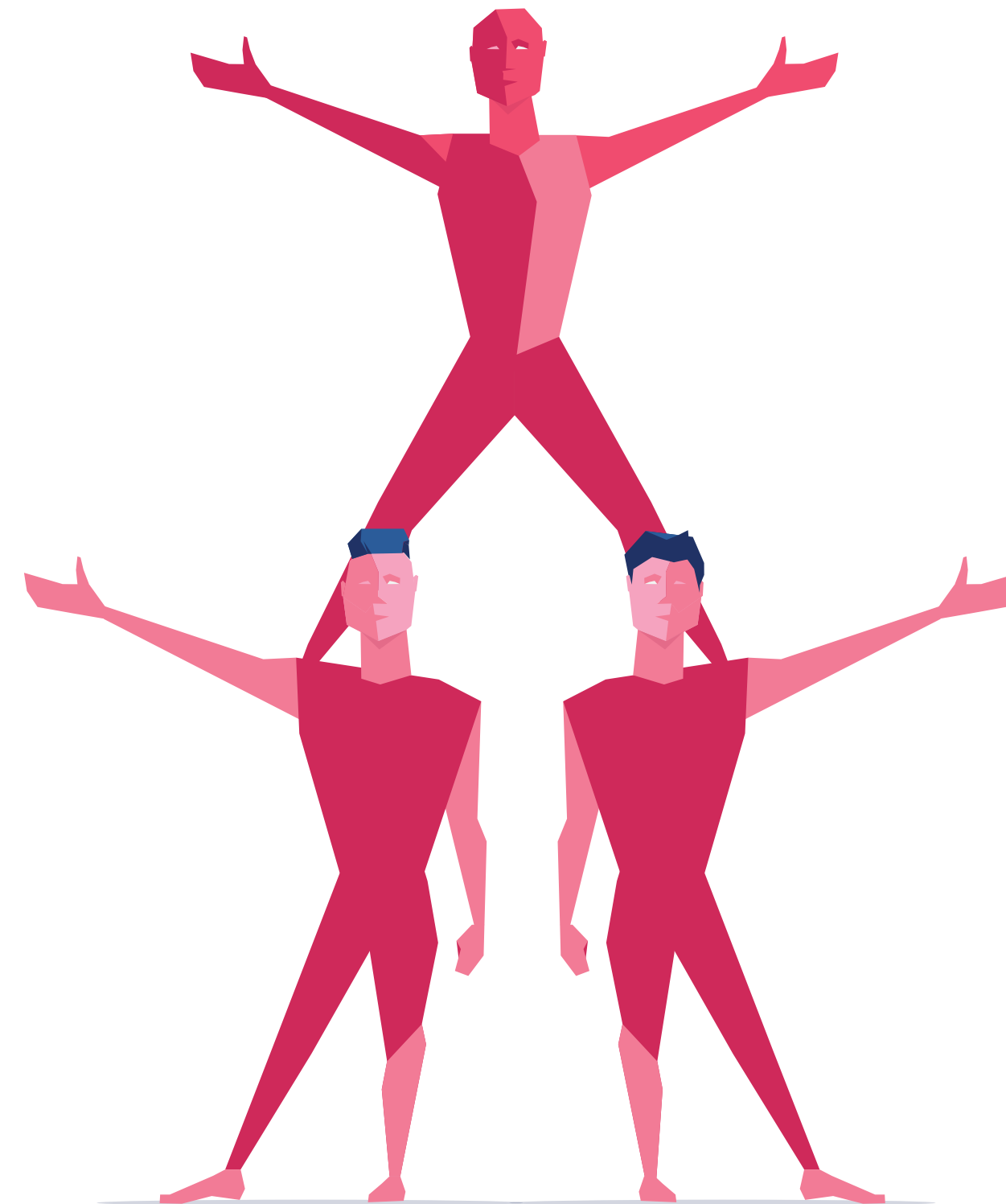
FRENCH TECH

“Je travaille TRÈS SOUVENT en équipe”



39 %

POPULATION GÉNÉRALE



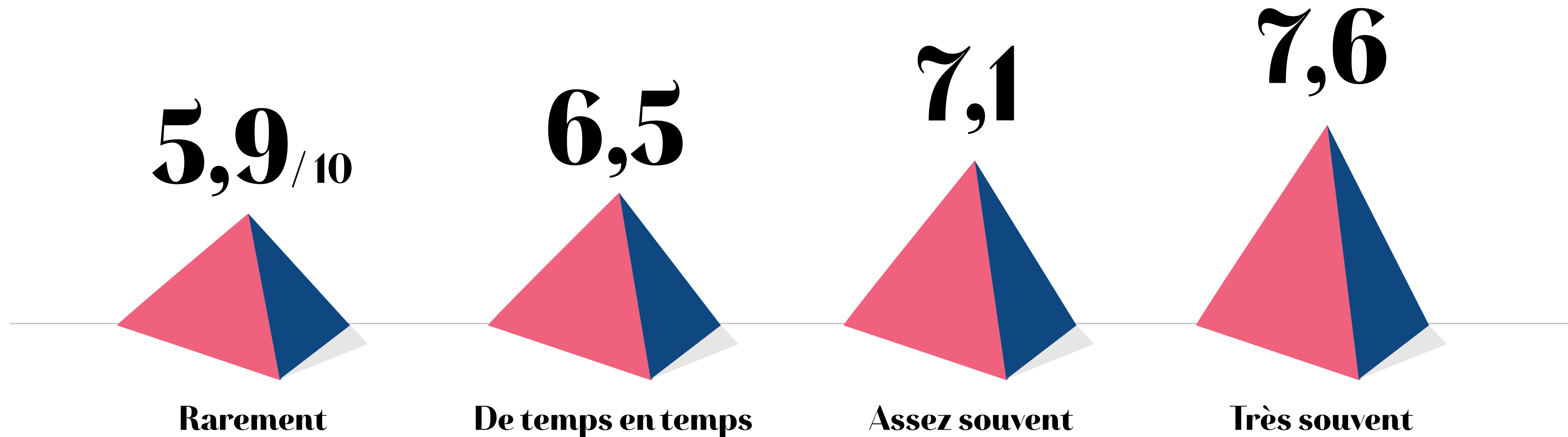
68 %

FRENCH TECH

Travailler en équipe, cela rend heureux. Et c'est vrai dans toutes les entreprises !



Note de bien-être en fonction de la fréquence du travail en équipe

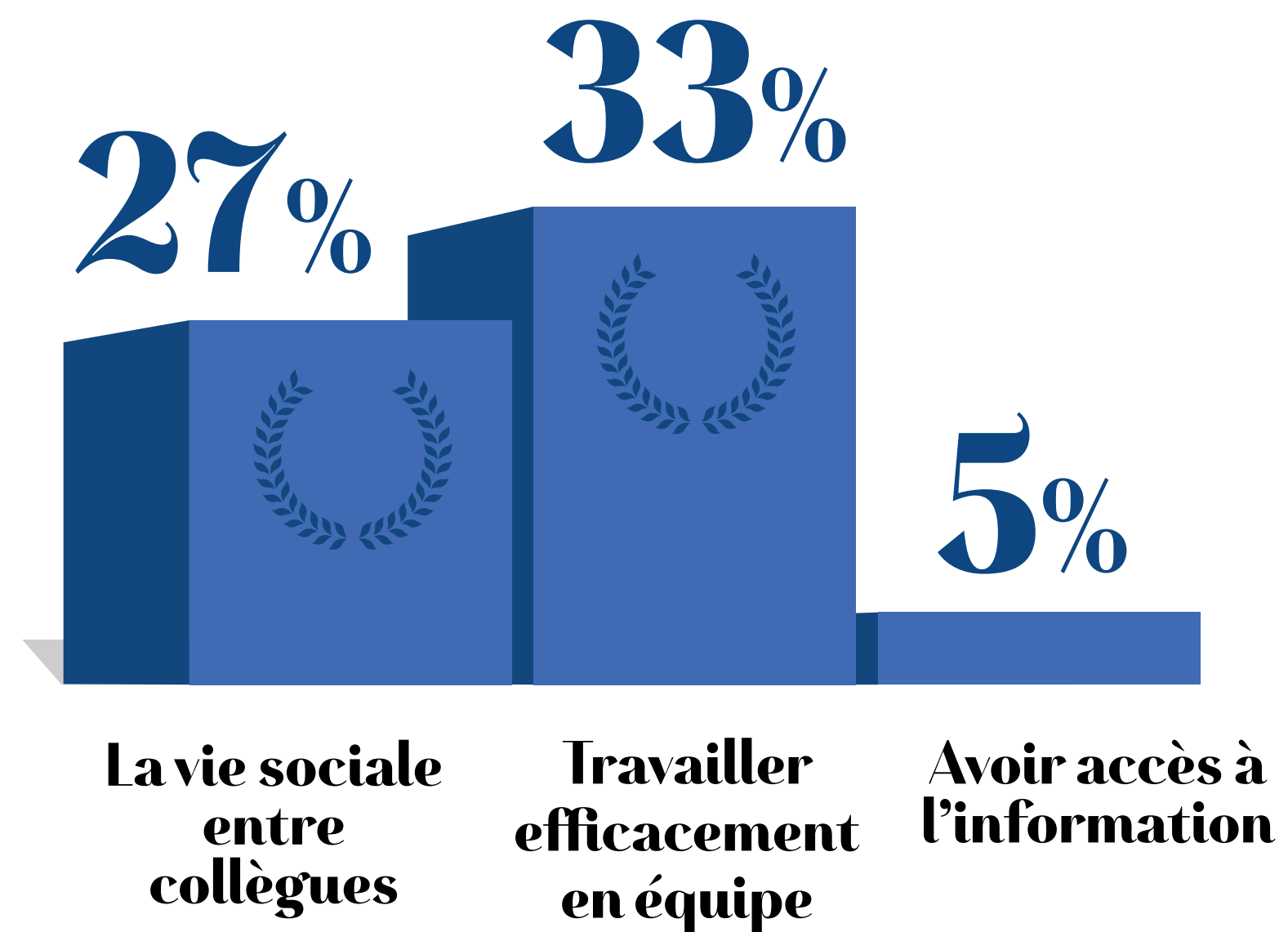


ENSEMBLE DES SALARIÉS (POPULATION GÉNÉRALE + FRENCH TECH)

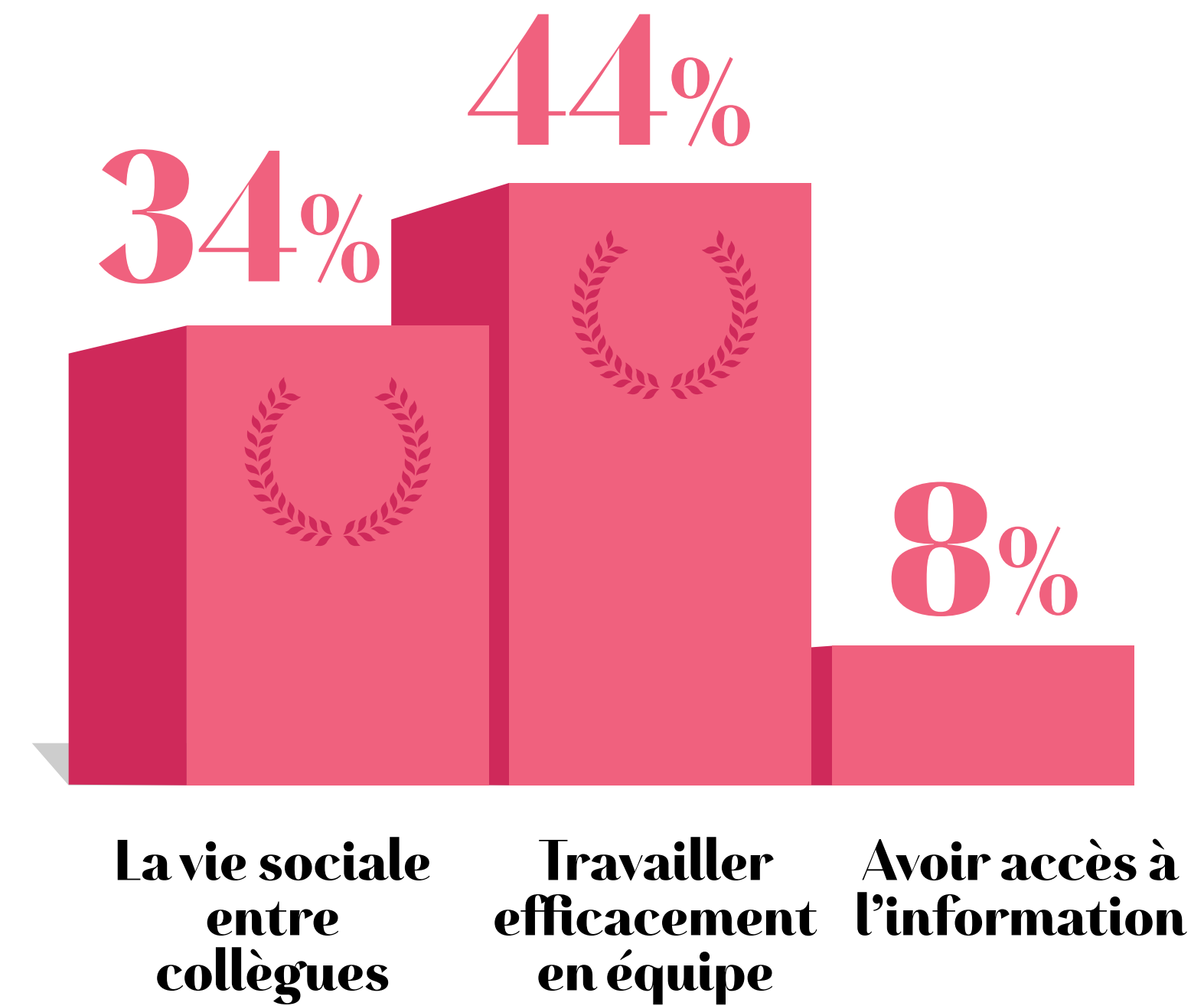
Travailler en équipe, la 1^{re} raison de se rendre au bureau



“Pour moi, aller au bureau est important pour...”

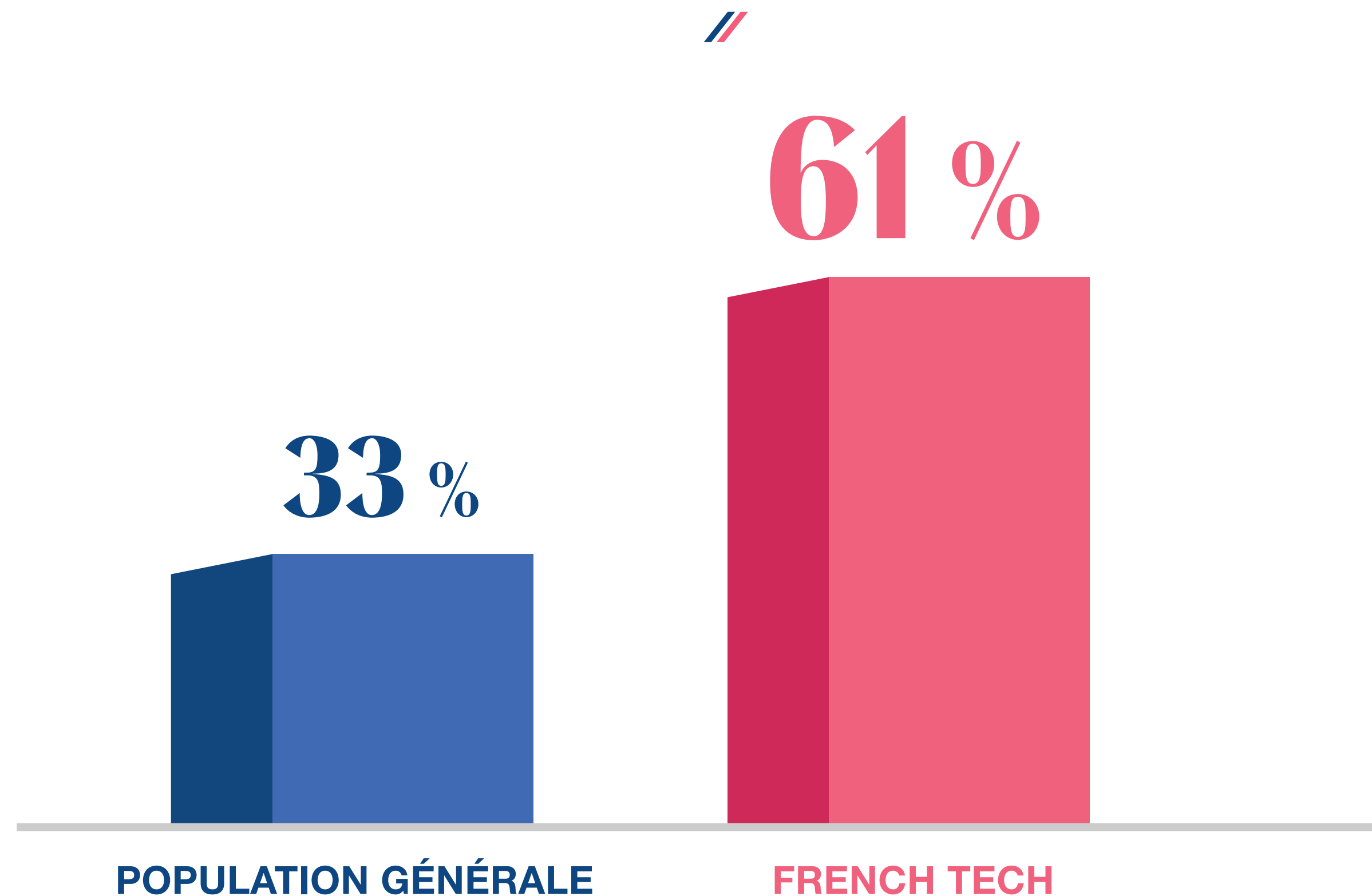


POPULATION GÉNÉRALE

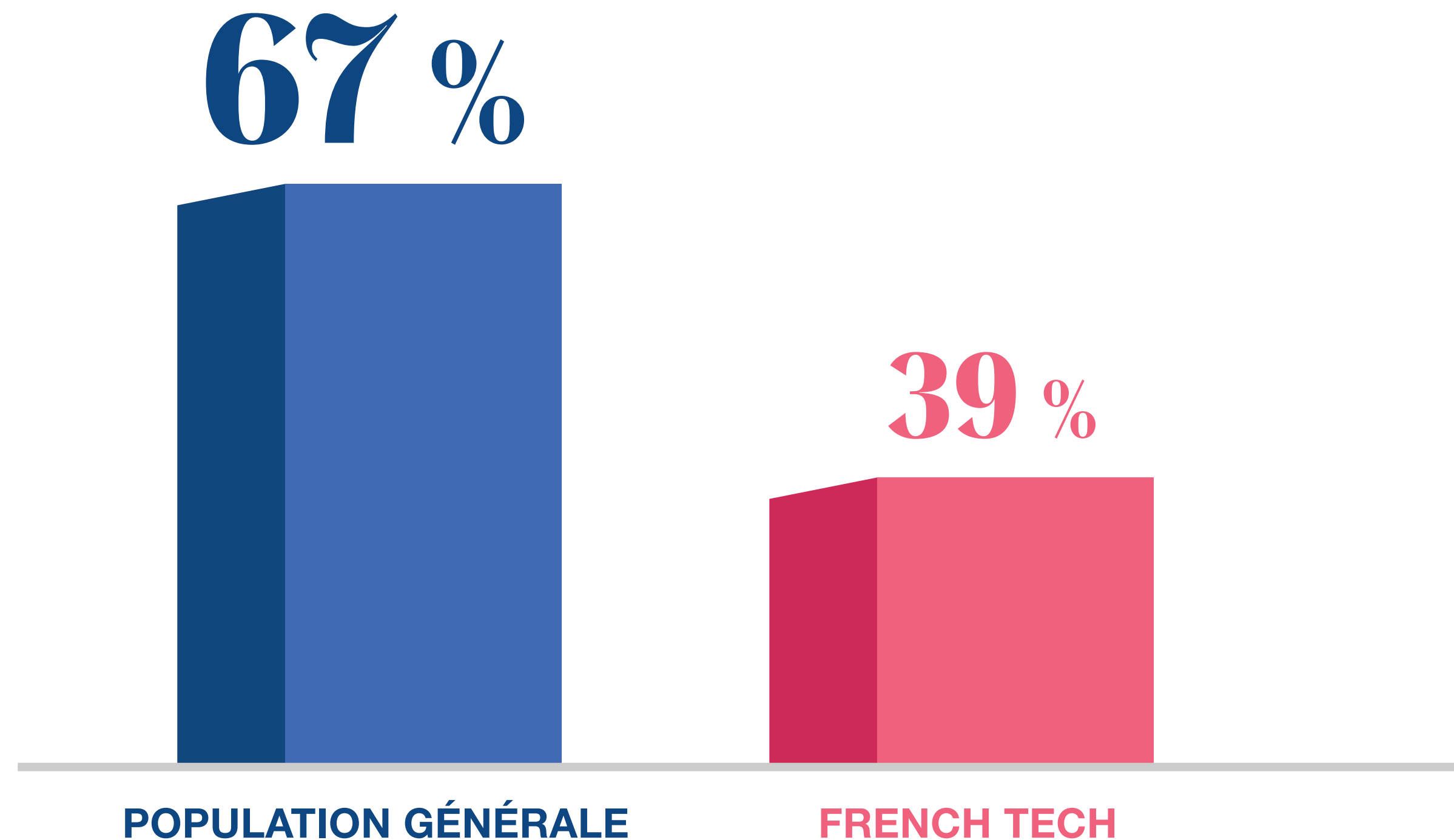


FRENCH TECH

“À choisir, je préfère moins d’espace personnel pour mon poste de travail ET PLUS D’ESPACES COLLABORATIFS”



**“À choisir, je préfère PLUS D’ESPACE
PERSONNEL POUR MON POSTE DE TRAVAIL
et moins d’espaces collaboratifs”**



“Dans une journée au bureau, je travaille le plus souvent à 2, voire 3, endroits différents”



Poste de travail, salles de réunion, cafétéria...

34 %

POPULATION GÉNÉRALE



57 %

FRENCH TECH

3

Dans la Tech, les bureaux
sont conçus pour travailler
ensemble, mais surtout
pour **vivre ensemble**

//

82 %

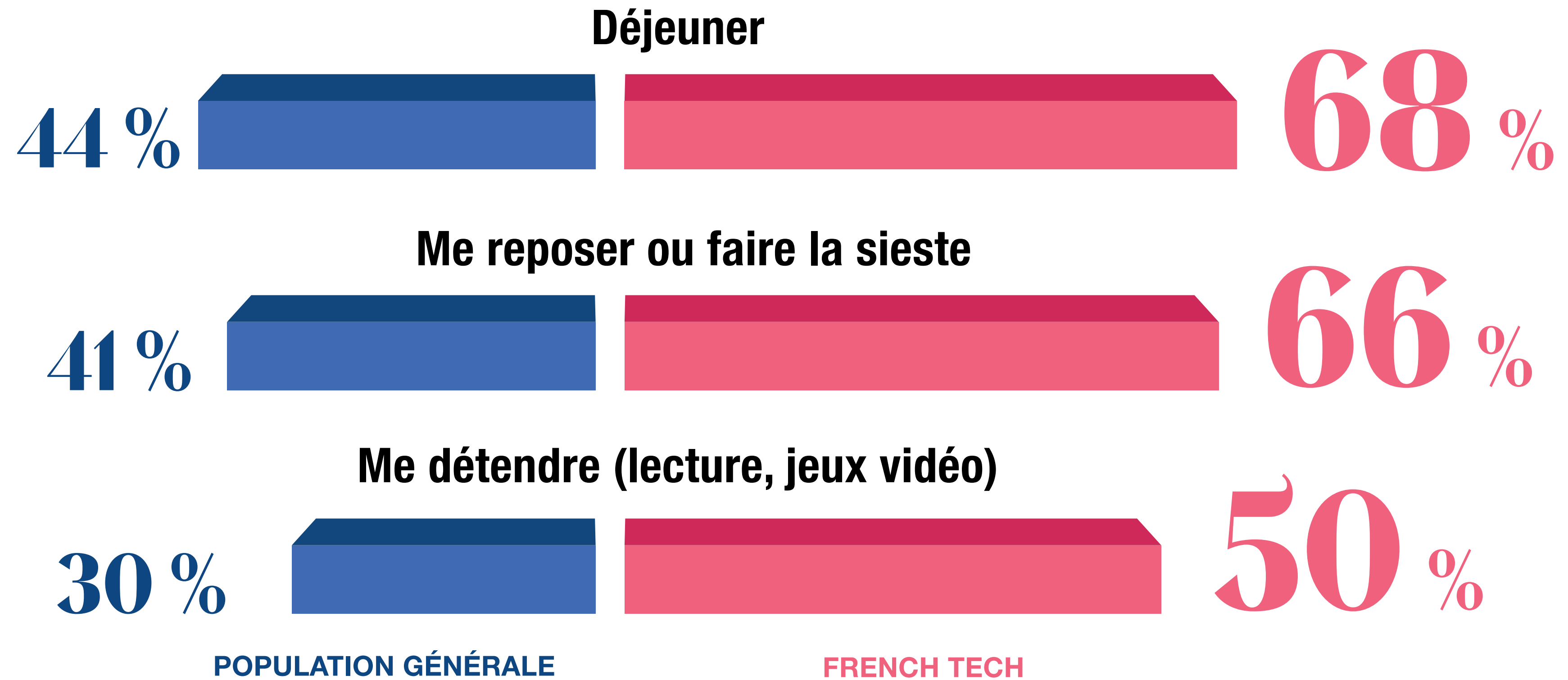
DES SALARIÉS FRENCH TECH

considèrent leur bureau comme un lieu
de travail mais aussi un lieu de vie où ils
aiment passer du temps



CONTRE 43 % DE LA POPULATION GÉNÉRALE

“Si j’ai le choix, je préfère exercer ces activités dans mes bureaux plutôt qu’à l’extérieur”



“Je déjeune TRÈS SOUVENT avec des collègues”



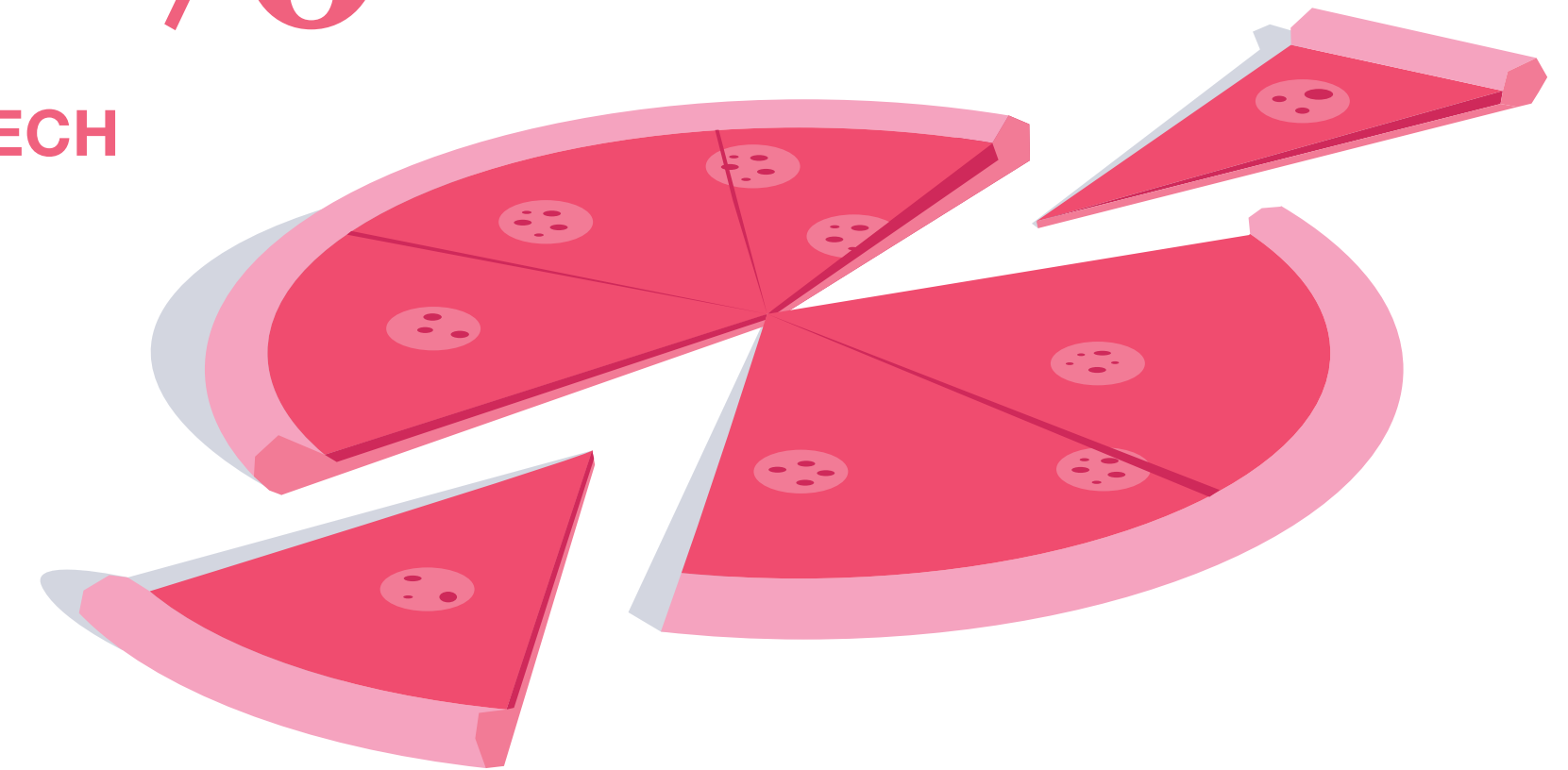
55 %

POPULATION GÉNÉRALE



81 %

FRENCH TECH



“Je bois des verres après le travail avec mes collègues”



Souvent ou de temps en temps



88%

DES SALARIÉS FRENCH TECH

considèrent que leur société
possède une culture d'entreprise

//

CONTRE 58 % DE LA POPULATION GÉNÉRALE

86 %

DES SALARIÉS FRENCH TECH

jugent que leurs bureaux reflètent
bien cette culture d'entreprise



CONTRE 67 % DE LA POPULATION GÉNÉRALE

LE TOP 5 des valeurs de la culture d'entreprise



Par ordre de citation

L'esprit d'équipe

LA RELATION CLIENT

La performance

LE PROFESSIONNALISME

La convivialité

POPULATION GÉNÉRALE

L'INNOVATION

La performance

L'esprit d'équipe

La convivialité

LE FUN

FRENCH TECH

4

Les salariés de la Tech exigent un
lieu de travail **hyper central**

//

67%

DES SALARIÉS FRENCH TECH

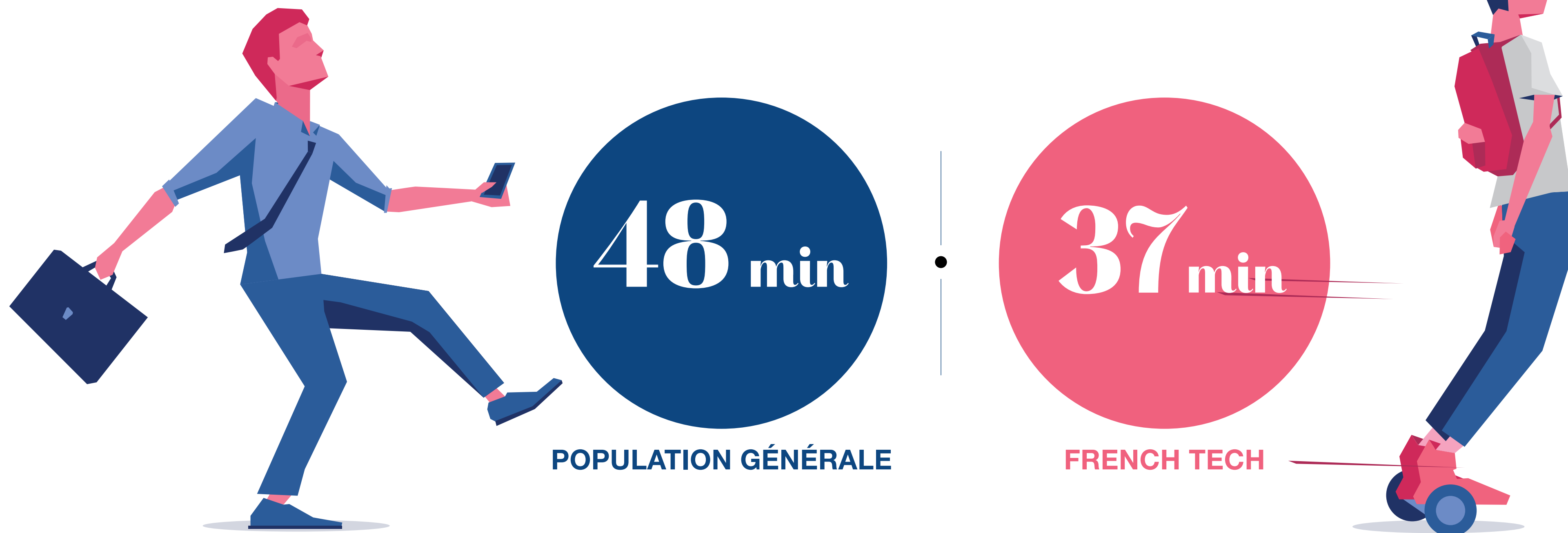
**jugent que le temps de trajet est
le critère le plus important en matière
de lieu de travail**

//

Les salariés de la Tech choisissent des jobs près de chez eux



Temps de trajet



**11 minutes de gagnées par trajet,
soit 22 minutes par jour !**

**Le temps économisé dans les transports
est en partie réinvesti sur le lieu de travail**



**Les salariés de la Tech qui ont
moins de 40 min de trajet restent
15 min de plus par jour au bureau
que les autres**

Sur l'année,
c'est **une semaine**
de travail en plus !

Les salariés de la Tech plébiscitent LES QUARTIERS CENTRAUX

Réponse “très satisfaits”



Offre de commerces



Offre de restaurants / bars



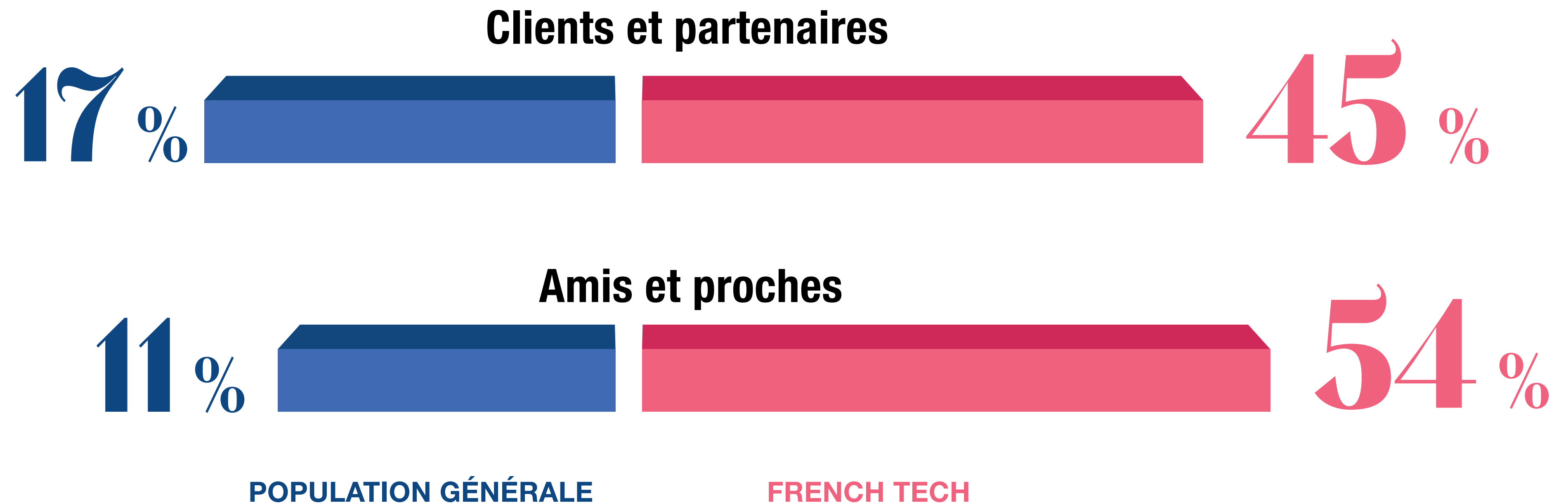
Qualité du cadre de vie



POPULATION GÉNÉRALE

FRENCH TECH

... et la proximité avec leurs réseaux (effet cluster) Réponse “très satisfaits”



LA JOURNÉE TYPE DU SALARIÉ FRENCH TECH



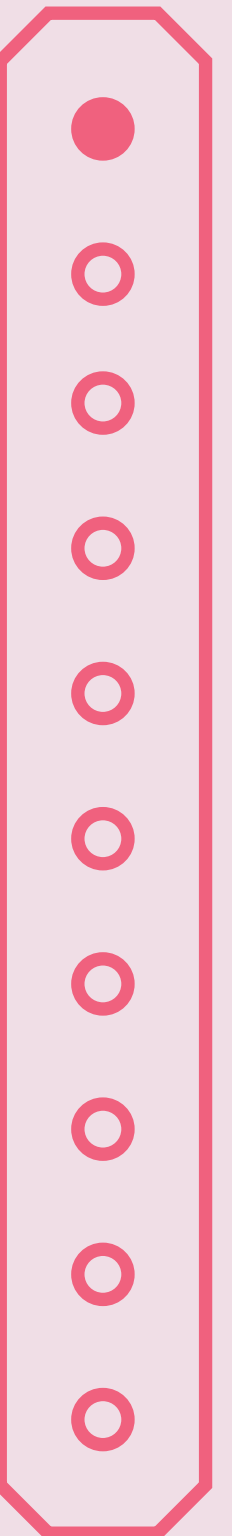
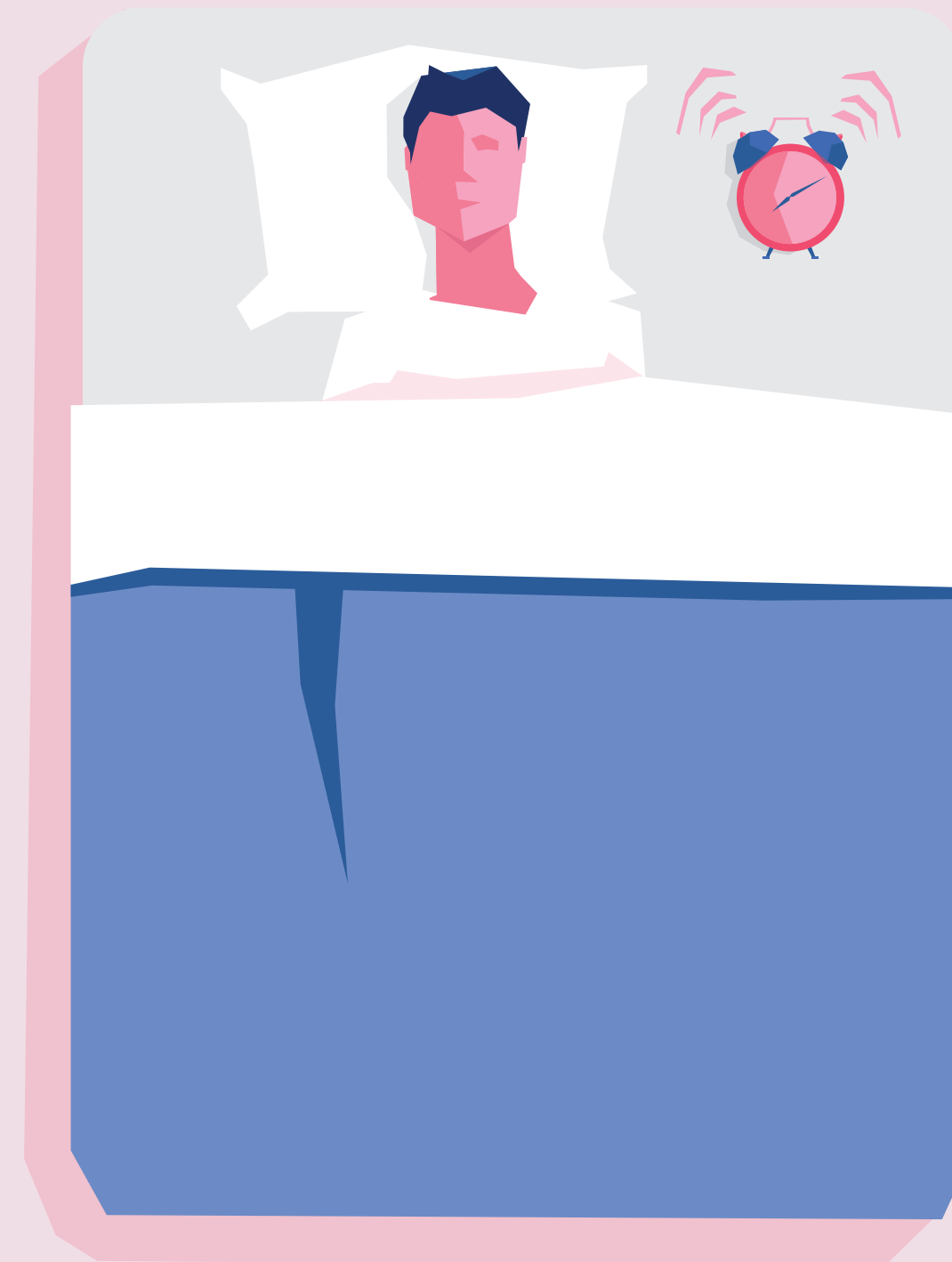
Le matin, c'est grasse matinée



9 h 27

heure d'arrivée au travail

Contre 8 h 56 pour
la population générale

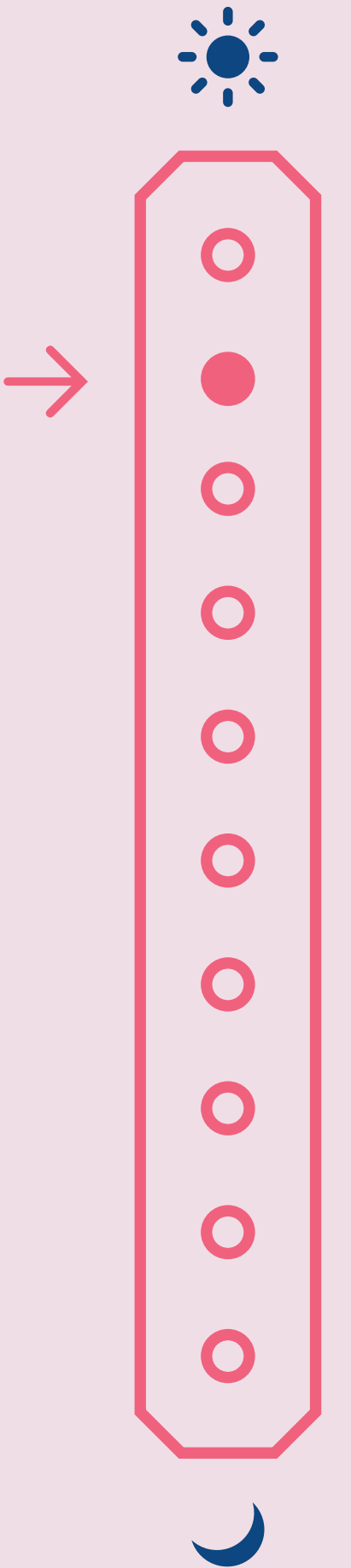


Dress code : “Venez comme vous êtes !”



55 %
considèrent que
l'apparence vestimentaire
n'est pas quelque chose
d'important

Contre **22 %** pour
la population générale



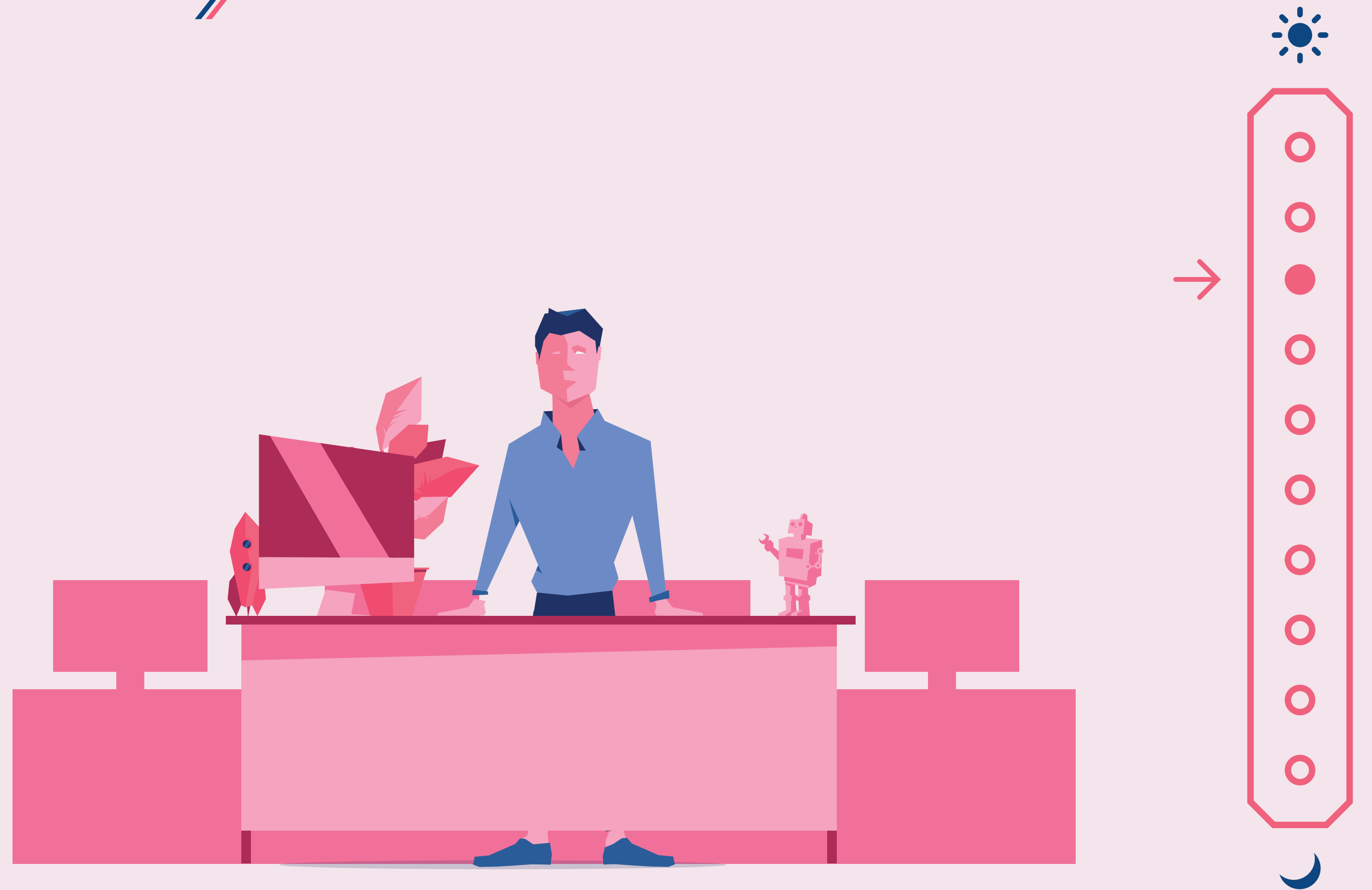
Entrez, c'est ouvert



86 %

**Travaillent
en open space**

**Contre 44 % pour
la population générale**



Portrait-robot du voisin de bureau : Jeune ingénieur dynamique



63 %
d'hommes

Contre **55 %** dans
la population générale

74 %
ont moins de 35 ans

Contre **36 %** dans
la population générale

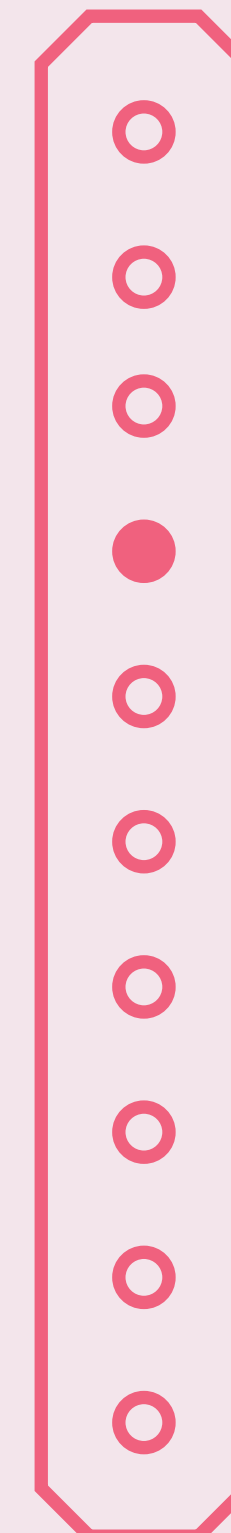


36 %
sont issus de l'ingénierie
et R&D

Contre **20 %** dans
la population générale

2,5 ans
c'est la moyenne
d'ancienneté

Contre **9,7 ans** pour
la population générale

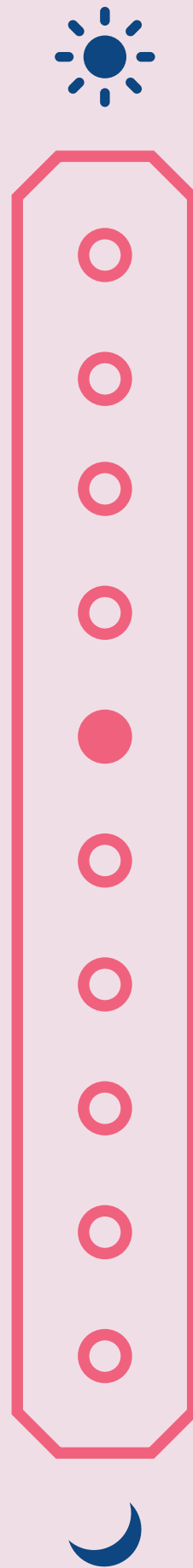


Pause-déjeuner : ensemble, c'est tout !



81 %
déjeunent très souvent avec
leurs collègues

Contre **55 %** pour
la population générale

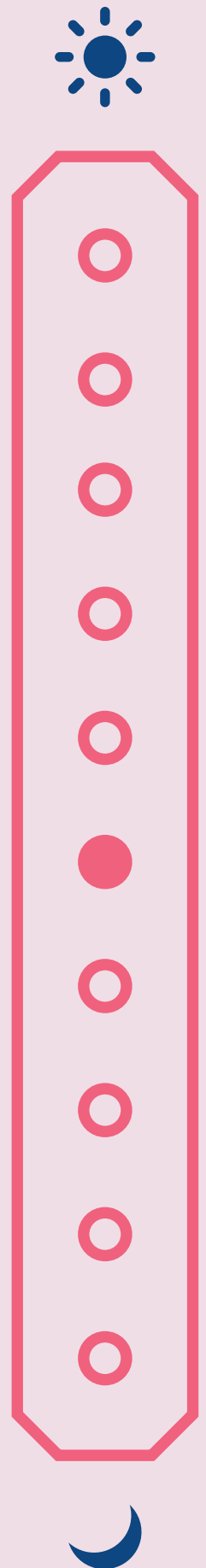


Les salariés ont la bougeotte



57 %
travaillent à deux
endroits ou plus
dans la journée

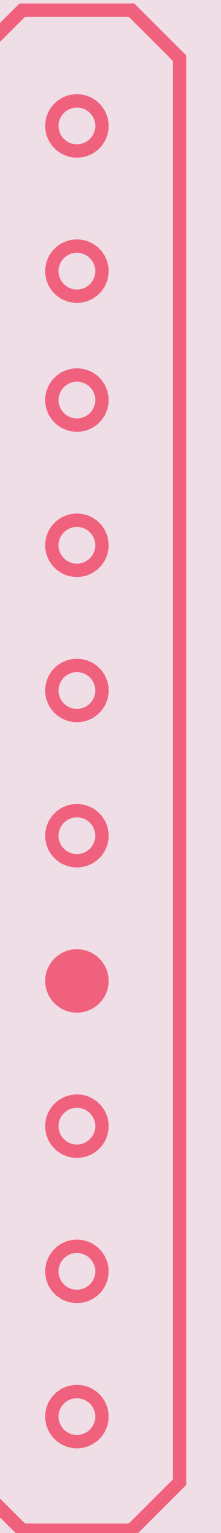
Contre **34 %** pour
la population générale



Bonne humeur garantie !

85 %
rient souvent
au travail

Contre **63 %**
pour la population
générale

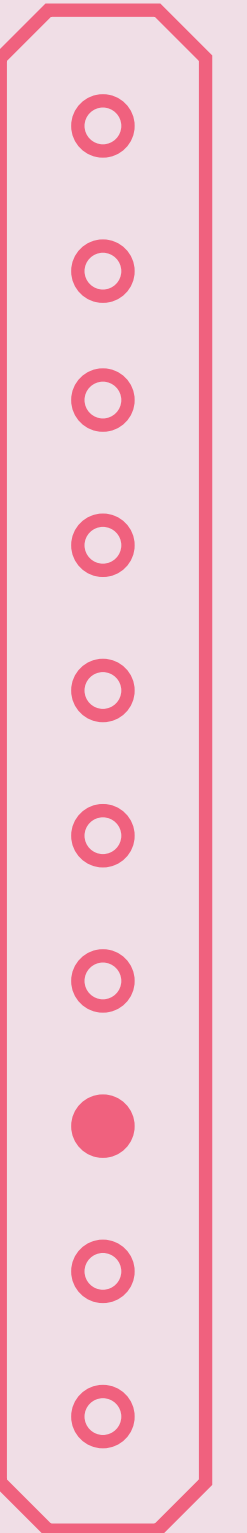


19 h 18, l'heure de l'apéro !



69 %
vont boire régulièrement
des verres avec leurs
collègues après le travail

Contre **26 %** pour
la population générale



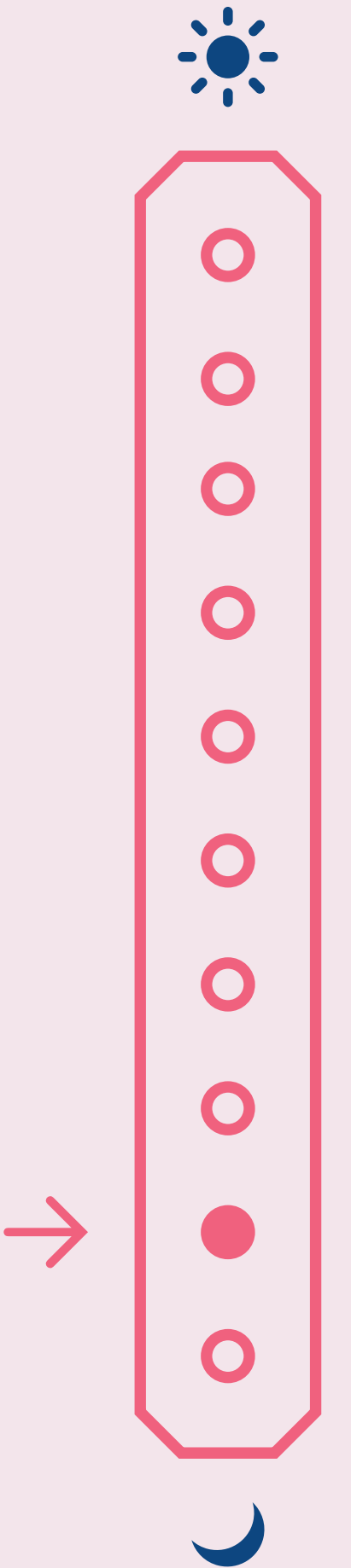
Retour express à la maison



37 min

en moyenne par trajet

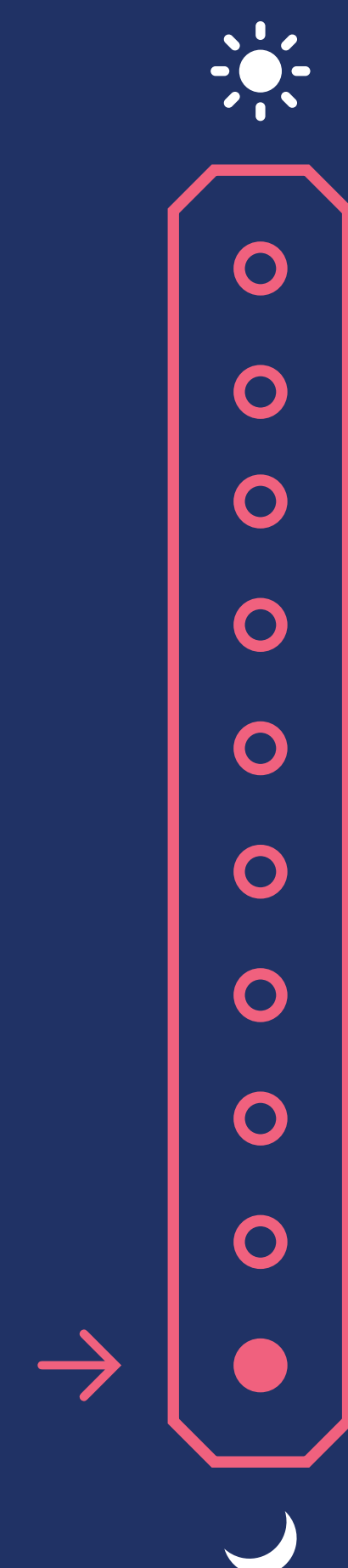
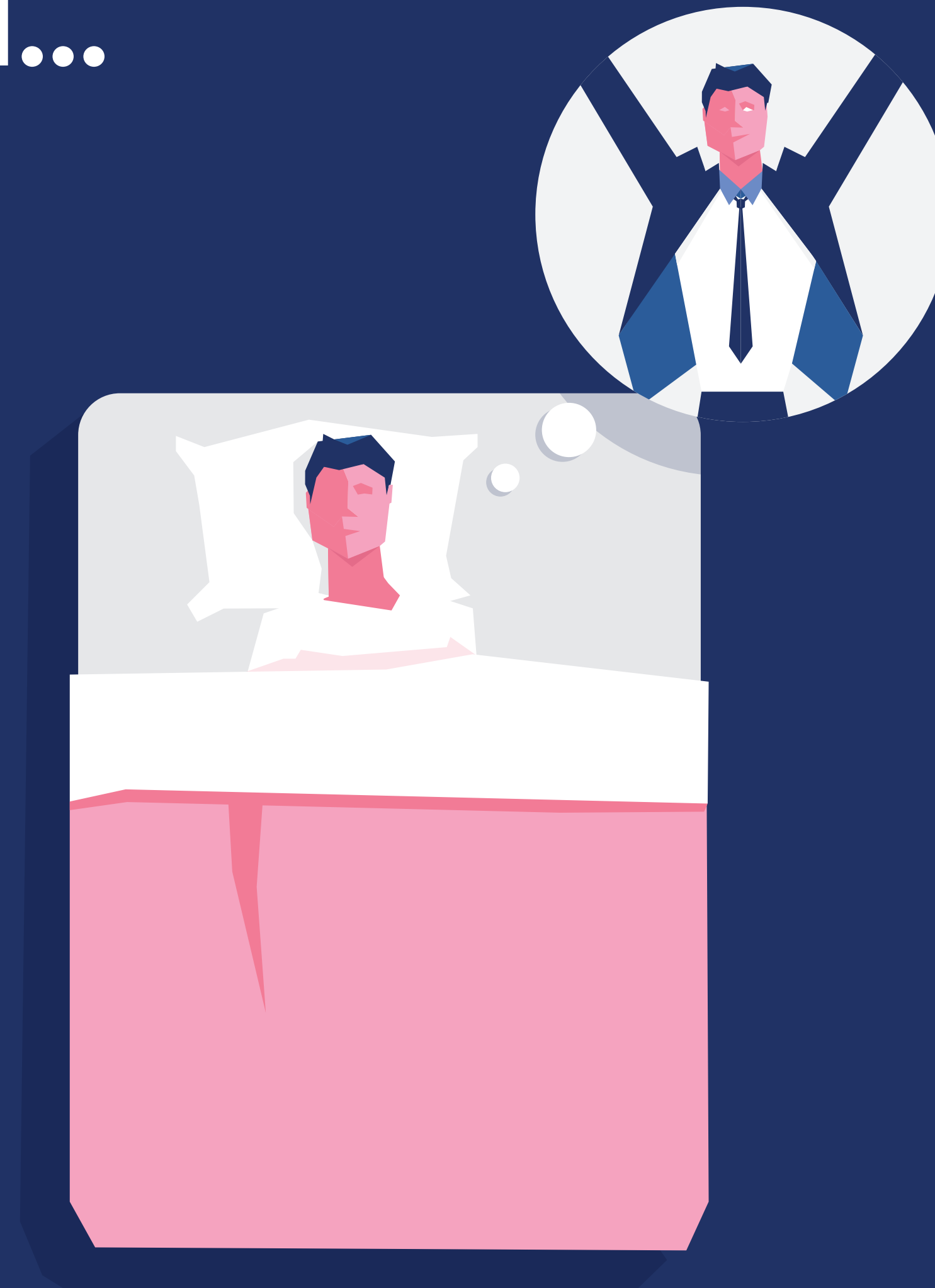
**Contre 48 minutes pour
la population générale**



La nuit pour rêver plus grand...

58 %
s'imaginent diriger
une entreprise un jour

Contre 31 % pour
la population générale



Les participants au baromètre Paris Workplace 2017



1000mercis
group

Alchimie

criteo.


DEVIALET

drivy


GuesttoGuest

manomano

mestic

mondocteur 

younited credit.




PARISWORKPLACE

Les salariés jugent leurs bureaux // Baromètre 2017



**Retrouvez tout le détail de l'étude
sur www.parisworkplace.fr**

Et l'actualité sur  @ParisWorkplace

CONTACT PRESSE : GALIVEL & ASSOCIÉS

Carol Galivel / Doriane Fougères

21-23, rue Klock 92110 Clichy • Tél. 01 41 05 02 02

Fax. 01 41 05 02 03 • galivel@galivel.com

TERRE DE SIENNE

Conception, création, illustration,
rédaction & production